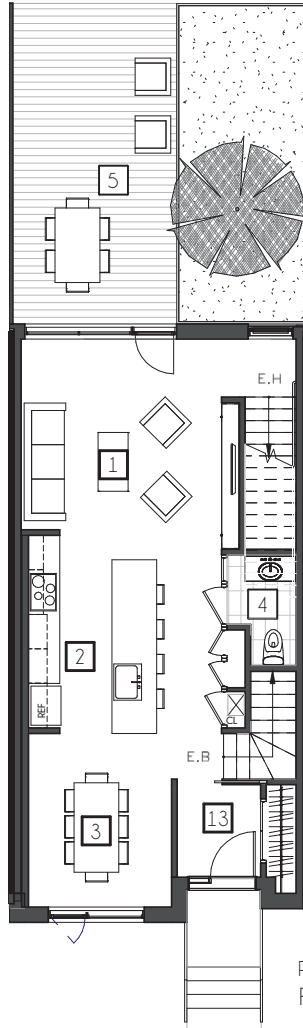
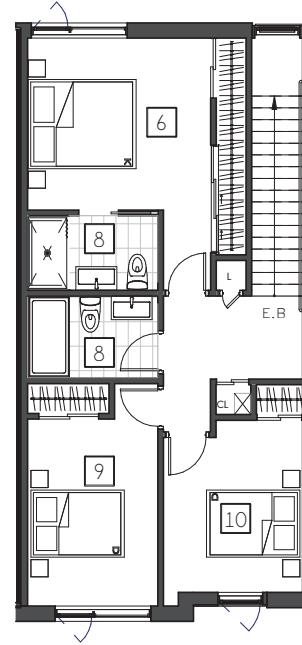


SOUS-SOL
Basement



REZ-DE-CHAUSSÉE
First Floor



ÉTAGE 2
Second Floor

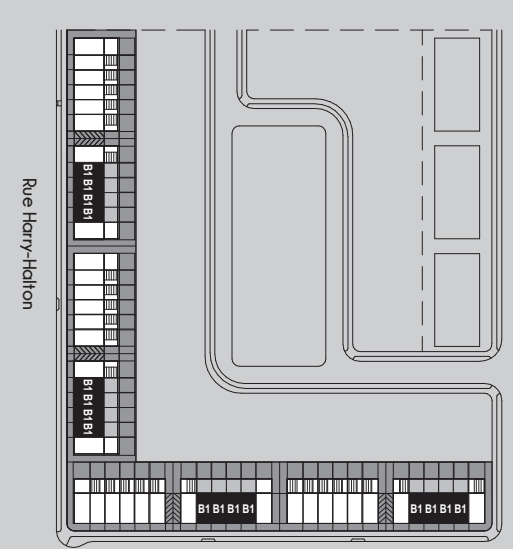
CONTRAT PRÉLIMINAIRE NUMÉRO: _____
UNITÉ NUMÉRO: _____

07.04.2017

Les plans sont sujets à changements sans préavis. Les superficies et dimensions sont approximatives et peuvent varier. Le mobilier indiqué sur les plans est à indicatif et n'est pas inclus. Le modèle peut être inversé, se référer au plan d'implantation, ce dernier a priorité.

Plans are subject to modifications without prior notice. The areas and dimensions shown are approximate and may vary. The furniture shown on the plans is for information only and is not included. The plan can be inverted, see the site plan that has priority.

Bureau des ventes 2223 des Montérégiennes 514.219.8306



IMPLANTATION
Site plan

UNITÉ TYPIQUE :
1600 p.c.

B1

- | | | | |
|---|---|----|---|
| 1 | SEJOUR
14'-6" X 14'-0"
LIVING ROOM | 8 | SALLE DE BAIN
8'-8" X 5'-6" (ou 5'-0")
BATHROOM |
| 2 | CUISINE
12'-10" X 13'-2"
KITCHEN | 9 | CHAMBRE 2
8'-8" X 12'-6"
BEDROOM 2 |
| 3 | SALLE À MANGER
9'-6" X 11'-6"
DINING ROOM | 10 | CHAMBRE 3
9'-4" X 11'-6"
BEDROOM 3 |
| 4 | SALLE D'EAU
4'-6" X 7'-0"
WATER CLOSET 1 | 11 | GARAGE
18'-4" X 18'-0"
GARAGE |
| 5 | TERRASSE
11'-0" X 21'-6"
TERRACE | 12 | SALLE DE LAVAGE
5'-4" X 5'-8"
LAUNDRY ROOM |
| 6 | CHAMBRE 1
12'-2" X 11'-6"
BEDROOM 1 | 13 | VESTIBULE
5'-6" X 6'-2"
VESTIBULE |
| 7 | SALLE FAMILIALE
12'-8" X 13'-0"
FAMILY ROOM | 14 | MÉCANIQUE
7'-8" X 5'-4"
MECHANICAL |